



Общество с Ограниченной Ответственностью
« Научно-производственное предприятие
« НАСЛЕДИЕ »

2130174643/2130174643

428032 Чувашская Республика г. Чебоксары,

ул. Карла Маркса, дом 19/7, помещение 7.

npnasledie@mail.ru тел. 8 (8352) 49-04-42

Заказчик – Государственное казенное учреждение Республики Коми "Дирекция по содержанию казенного имущества Республики Коми"

Проектная документация

по объекту:

«Проведение работ по сохранению объекта культурного наследия (памятника истории и культуры) регионального значения «Детские ясли» (уточненное наименование «Дом А.Е. Шарапова»), включенного в единый государственный реестр объектов культурного наследия народов Российской Федерации»,

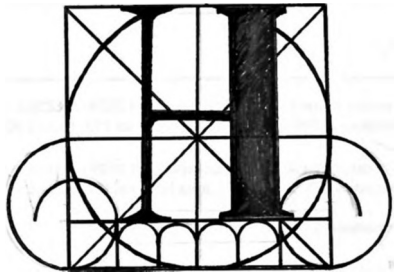
расположенного по адресу:

Республика Коми, г. Сыктывкар, ул. Советская, 45

Раздел 3. Архитектурные решения

17/02-2020-AP

Чебоксары, 2020



Общество с Ограниченной Ответственностью
« Научно-производственное предприятие
« НАСЛЕДИЕ »

2130174643/2130174643
428032 Чувашская Республика г. Чебоксары,
ул. Карла Маркса, дом 19/7, помещение 7.
nppnasledie@mail.ru тел. 8 (8352) 49-04-42

Заказчик – Государственное казенное учреждение Республики Коми "Дирекция по содержанию казенного имущества Республики Коми"

Проектная документация

по объекту:

«Проведение работ по сохранению объекта культурного наследия (памятника истории и культуры) регионального значения «Детские ясли» (уточненное наименование «Дом А.Е. Шарапова»), включенного в единый государственный реестр объектов культурного наследия народов Российской Федерации»,
расположенного по адресу:
Республика Коми, г. Сыктывкар, ул. Советская, 45

Раздел 3. Архитектурные решения

17/02-2020-AP

Директор

П.В. Миронов

Главный инженер проекта

С.И. Зверев

Изм.	№ док.	Подп.	Дата

Чебоксары, 2020

Взам. инв. №

Подп. и дата

Инв. № подл.

		<i>учета используемых энергетических ресурсов</i>	
		<i>Раздел 12. Иная документация в случаях, предусмотренных федеральными законами</i>	
12.1	17/02-2020-ИГДИ	<i>Инженерно-геодезические изыскания</i>	ООО «Миртуй»
12.2	17/02-2020-ИГИ	<i>Инженерно-геологические изыскания</i>	ООО «Миртуй»
12.3	17/02-2020-ИЗИ	<i>Инженерно-экологические изыскания</i>	ООО «Чебоксарское проектно- изыскательное предприятие»
12.4	17/02-2020-ТБЭ	<i>Раздел 12.4 Требования к обеспечению безопасной эксплуатации объекта капитального строительства</i>	
12.5	17/02-2020-ТЗ	<i>Раздел 12.5 Техническое заключение по обследованию здания</i>	

Инв. № подл.	Подп. и дата	Взам. инв. №

Изм.	Кол. в	Лист	№ до	Подп.	Дата

17/02-2020-ПЗ

Пояснительная записка.

Проектная документация проекта «Научно-проектная документация по сохранению (реставрация, приспособление для современного использования) объекта культурного наследия (памятника истории и культуры) регионального значения «Детские ясли» (уточненное наименование «Дом А.Е. Шарапова»), включенного в единый государственный реестр объектов культурного наследия народов Российской Федерации» разработана на основании задания на проектирование.

Проект объекта культурного наследия (ОКН) «Детские ясли» (уточненное наименование «Дом А.Е. Шарапова») предусматривается под современное использование. В здании планируется размещение государственных учреждений по обслуживанию общества.

Проект предусматривает восстановление фундамента и основания фундамента, стен, перекрытий, стропильных конструкций, лестничной клетки, крыльца, фасадов здания согласно изначальному облику здания и требованиям к тепловой защите зданий в целях экономии энергии в проектируемом здании в соответствии с СП 50.13330.2012 «Тепловая защита зданий».

Архитектурно-планировочные и конструктивные решения здания сохранены и реставрированы в соответствии с требованиями СП 118.13330.2012 «Общественные здания и сооружения», СП 4.13130.2013 «Системы противопожарной защиты. Ограничение распространения пожара на объектах защиты», Технического регламента о требованиях пожарной безопасности №123-ФЗ.

а) Описание и обоснование внешнего и внутреннего вида объекта капитального строительства, его пространственной, планировочной и функциональной организации

17/02-2020-AP

Изм.	Кол.уч	Лист	№ док.	Подп.	Дата				
						Проведение работ по сохранению объекта культурного наследия (памятника истории и культуры) регионального значения «Детские ясли» (уточненное наименование «Дом А.Е. Шарапова»), включенного в единый государственный реестр объектов культурного наследия народов Российской Федерации	Стадия	Лист	Листов
							П	1	
							ООО "НПП "Наследие"		
Интв. № подл.	Разработ.	Ямбаршева							
	ГИП	Зверев							
	Н. контр.	Зверев							

СОГЛАСОВАНО:

Интв. № подл.

Подп. И дата

При проектировании были учтены: характер исторического центра города, ярко выраженная пересеченная местность и особенности климата.

Уровень ответственности здания	нормальный
Класс сооружения	КС-2
Коэффициент надежности по ответственности	1,0
Срок эксплуатации здания	50 лет
Класс объекта по значимости	3 класс
Степень огнестойкости	IV
Класс конструктивной пожарной опасности здания	С3
Класс функциональной пожарной опасности	Ф4.3
Снеговой район	V
Расчетное значение веса снегового покрова	250 кгс/м2
Ветровой район	I
Нормативное значение ветрового давления	23 кгс/м2
Средняя температура наиболее холодной пятидневки	-36 С°

Проект реставрации объекта культурного наследия регионального значения «Детские ясли» (двухэтажное здание с подвалом).

Высота подвала - 2,2 м, высота 1 этажа - 3,1 м, высота 2 этажа - 3,0 м (от пола до потолка).

За относительную отметку 0,000 принята отметка чистого пола 1-го жилого этажа, соответствующая абсолютной отметке 95,70.

В здании предусмотрены следующие помещения:

В подвале - технические помещения, водомерный узел, электрощитовая, индивидуальный тепловой пункт.

На первом этаже - офисные помещения, коридор, 2 тамбура, сан. узлы для МГН, общий сан. узел, кладовая уборочного инвентаря.

На втором этаже - офисные помещения, коридор, лоджия, сан. узлы, кладовая уборочного инвентаря.

Ни в одном помещении не предусмотрено нахождение более 50 чел. одновременно.

Расчетная численность находящихся в здании людей – 43 человека, в том числе:

- на первом этаже – не более 23 человек;
- на втором этаже – не более 20 человек;

Инв. № подл.	
Подп. и дата	
Взлп. инв. №	

Изм.	Кол.уч	Лист	№ док.	Подп.	Дата	17/02-2020-AP	Лист
							2

Технико-экономические показатели

№ п/п	Наименование	Единицы измерения	Количество
1	Этажность	шт.	2
2	Количество этажей	шт.	3
3	Площадь застройки	м ²	279,73
4	Строительный объем	м ³	2 719,0
	в том числе выше отм. 0,000	м ³	2 067,9
	в том числе ниже отм. 0,000	м ³	651,1
6	Общая площадь здания	м ²	708,9
7	Полезная площадь здания	м ²	410,4
8	Расчетная площадь здания	м ²	310,8

б) Обоснование принятых объемно-пространственных и архитектурно-художественных решений, в том числе, в части соблюдения предельных параметров разрешенного строительства объекта капитального строительства

Энергетическая эффективность здания В, достигнута за счет применения в проекте комплекса

энергосберегающих мероприятий:

- предусмотрено наиболее компактное объемно-планировочное решение здания;

- выбор эффективных материалов по теплозащите ограждающих конструкций;

- ограждающие конструкции приняты в соответствии с требованиями СП 50.13330.2012;

- для уменьшения теплопотерь через входные двери и ворота они оборудуются

приборами принудительного закрывания дверей (доводчиками);

- оконные блоки выполнить с переплетами из ПВХ профилей с расчетным сопротивлением теплопередачей не менее $R=0,63 \text{ м}^2\text{С}^\circ/\text{Вт}$.

Взл. инв. №	
Подп. и дата	
Инв. № подл.	

							17/02-2020-AP	Лист
Изм.	Кол.уч	Лист	№ док.	Подп.	Дата			3

эффективности и требований оснащенности зданий, строений и сооружений приборам учета используемых энергетических ресурсов с «Энергетическим паспортом»

в) Описание и обоснование использованных композиционных приемов при оформлении фасадов и интерьеров объекта капитального строительства

Представляет собой двухэтажное на кирпичном цоколе деревянное здание, покрытое вальмовой железной кровлей, в 7 световых осей по парадному фасаду. Рубленые «в обло» («с остатком») бревенчатые стены основного объема здания, обшиты горизонтально уложенным тесом, окрашенным зеленой краской.

При оформлении фасадов объекта максимально сохраняется первоначальный вид здания, учитываются существующие композиционные приёмы оформления фасадов, производится обновление отделочных материалов с сохранением первоначального цвета и фактуры. Выразительность фасадов подчеркивается существующими архитектурными элементами: резными наличниками, поясками, карнизами.

При оформлении интерьеров объекта использованы композиционные приемы с учетом последних разработок и технологий в проектировании и строительстве. В отделке помещений учтены требования по отделке основного, вспомогательного, обслуживающего и технического назначения.

Наружная отделка фасадов:

Стена из тесаного бревна - обшита деревянной рейкой, окрашена огнезащитной краской ОГНЕЗ-ВИАН 400В или эквивалент, цвет зелёный мох, (RAL 6002);

Окна деревянные - снаружи одинарное остекление, внутри двухкамерный стеклопакет, переплёты белого цвета (RAL 9010);

Кровля 4-х скатная фальцевая с полимерным покрытием, цвет коричневый (RAL 8024);

Цоколь - из керамического кирпича, оштукатуренный, цвет коричневый;

Архитектурные элементы (карниз) - деревянная обшивка, окрашенная огнезащитной краской ОГНЕЗ-ВИАН 400В или эквивалент, цвет песочно-жёлтый;;

Инв. № подл.	Подп. и дата	Взаш. инв. №							Лист
			17/02-2020-AP						
Изм.	Кол.уч	Лист	№ док.	Подп.	Дата				

стены: заделка швов между плитами ГВЛ гипсовой шпатлевкой, шлифовка, грунтовка, окраска акриловой краской; в «мокрых» помещениях - облицовка керамической плиткой на высоту 2,0 м;

потолки: заделка швов между плитами ГВЛ гипсовой шпатлевкой, шлифовка, грунтовка, окраска акриловой краской.

д) Описание архитектурных решений, обеспечивающих естественное освещение помещений с постоянным пребыванием людей

В проекте предусмотрено естественное освещение в соответствии с требованиями СП 52.13330.2016 Актуализированная редакция "СНиП 23-05-95* Естественное и искусственное освещение", СанПиН 2.2.1/2.1.1.1278-03 "Гигиенические требования к естественному, искусственному и совмещенному освещению жилых и общественных зданий".

Помещения с постоянным пребыванием людей запроектированы с учетом архитектурно-строительных решений, максимально обеспечивающих естественное освещение.

При выборе световых проемов и светопропускающих материалов учитывались требования к естественному освещению помещений, назначение, объемно-пространственное и конструктивное решение здания, а также учитывался исторический (изначальный) облик световых проёмов и материал.

Система естественного освещения здания выбрана с учетом следующих факторов:

- назначения и принятого архитектурно-планировочного, объемно-пространственного и конструктивного решения здания;
- требований к естественному освещению помещений, вытекающих из особенностей технологии и зрительной работы;
- экономичности естественного освещения.

Окна запроектированы в соответствии с ГОСТ 24699-2002.

е) Описание архитектурно-строительных мероприятий, обеспечивающих защиту помещений от шума, вибрации и другого воздействия

В проекте предусмотрена защита от шума в соответствии с требованиями СП 51.13330.2011 Актуализированная редакция "СНиП 23-03-2003 Защита от шума".

Инв. № подл.	Взлп. инв. №
Инв. № подл.	Подп. и дата

Изм.	Кол.уч	Лист	№ док.	Подп.	Дата	17/02-2020-AP	Лист
							7

Помещения с постоянным пребыванием людей, запроектированы с учетом архитектурно-строительных решений, максимально обеспечивающих защиту помещений от шума.

Расчетное значение индекса изоляции воздушного шума:

- перекрытия между кабинетами и отделяющие эти помещения от помещения общего пользования (рекреация) - 55 дБ;
- стены между кабинетами - 48 дБ.
- перегородки между кабинетами - 54 дБ.

Для доступа в здание маломобильных групп населения предусмотрена вертикальная подъёмная платформа ДС-01.

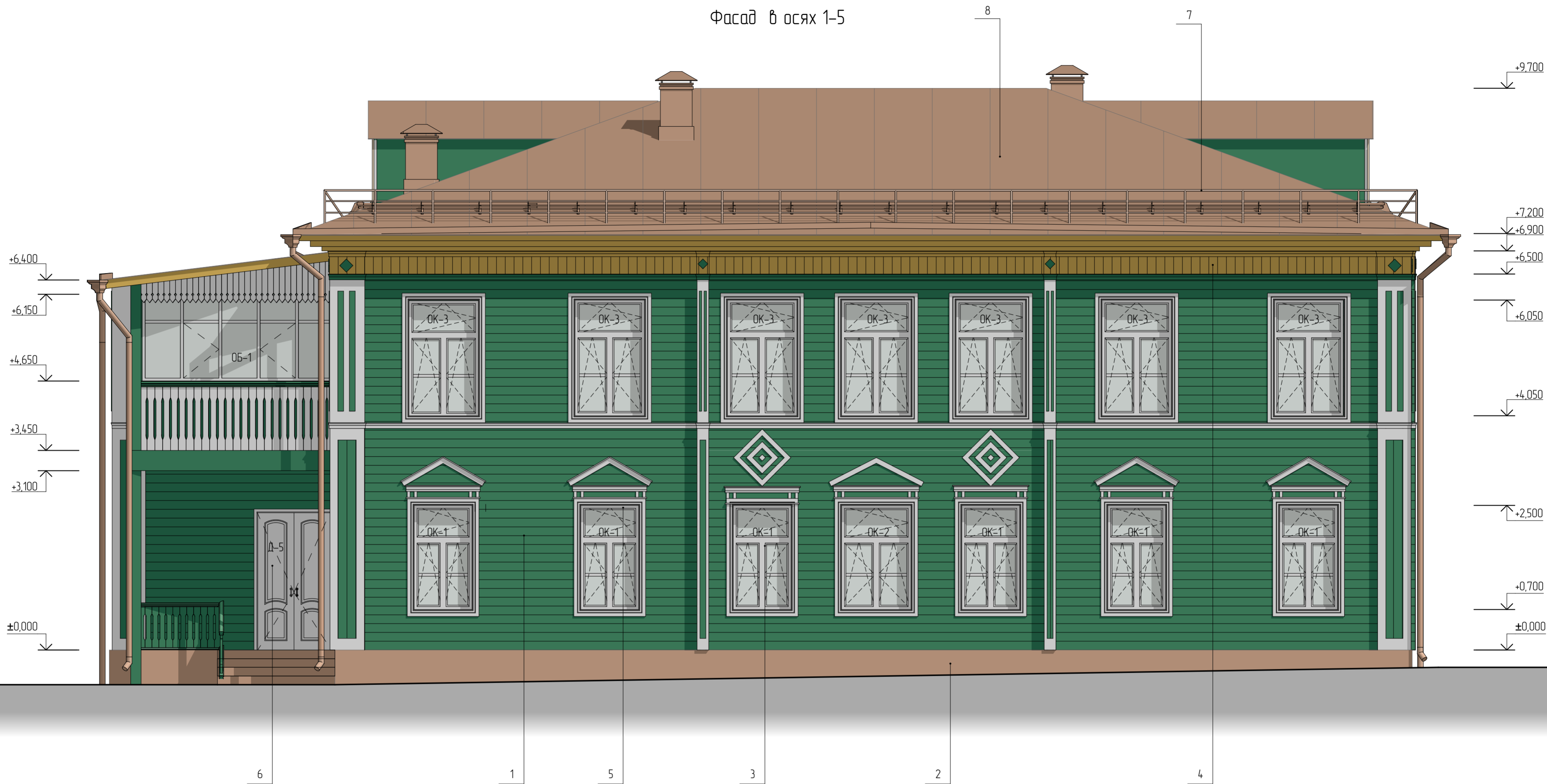
Мероприятия по обеспечению доступа инвалидов изложены в соответствующем разделе проекта.

ж) Описание решений по декоративно-художественной и цветовой отделке интерьеров

Раздел "Интерьеры" на данной стадии проектирования не разрабатывался.

Инв. № подл.	Подп. и дата	Взаш. инв. №					17/02-2020-AP	Лист
			Изм.	Кол.уч	Лист	№ док.		Подп.

Фасад в осях 1-5



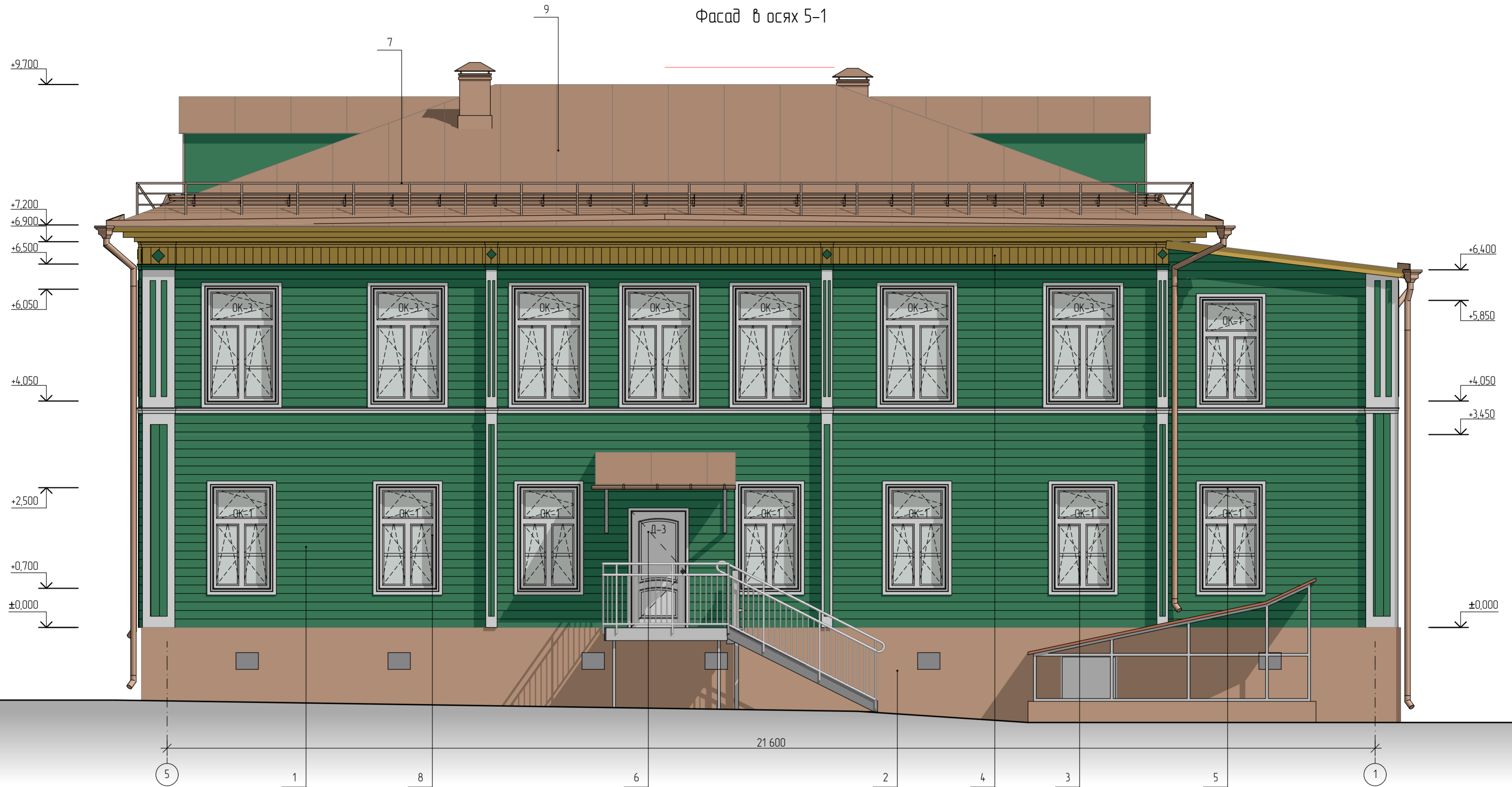
Рекомендации по отделке

1. Стена из тесаного бревна – обшита деревянной рейкой, окрашена огнезащитной краской ОГНЕЗ-ВИАН 400В или эквивалент, цвет зелёный мох, (RAL 6002);
2. Цоколь – из керамического кирпича оштукатуренный, цвет коричневый (RAL 8024);
3. Окна деревянные – снаружи одинарное остекление, внутри двухкамерный стеклопакет, переплёты белого цвета (RAL 9010);
4. Архитектурные элементы (карнизы) – деревянная обшивка, окрашенная огнезащитной краской ОГНЕЗ-ВИАН 400В или эквивалент, цвет песочно-жёлтый, (RAL 8001);
5. Архитектурные элементы (наличники, пояски междуэтажные, балясины балкона) – окраска огнезащитной краской ОГНЕЗ-ВИАН 400В или эквивалент, цвет белый, (RAL 9010);
6. Дверь деревянная филленчатая, цвет белый (RAL 9010);
7. Ограждение металлическое, цвет коричневый (RAL 8024);
8. Кровля – фальцевая с полимерным покрытием, цвет коричневый (RAL 8024).

17/02-2020-AP					
Проведение работ по сохранению объекта культурного наследия (памятника истории и культуры) регионального значения «Детские ясли» (уточненное наименование «Дом А.Е. Шаропова»), включенного в единый государственный реестр объектов культурного наследия народов Российской Федерации.					
Изм.	Кол.ч.	Лист	№ Док.	Подп.	Дата
Разработал	Ямбаршева				10.20
ГИП	Зверев				10.20
Н.контр.	Рассанов				10.20
Фасад в осях 1-5					000 "НПП "Наследие"
Стация		Лист	Листов		
П		2			

Согласовано	
Инв. N подл.	
Подл. и дата	
Взам. инв. N	

Фасад в осях 5-1



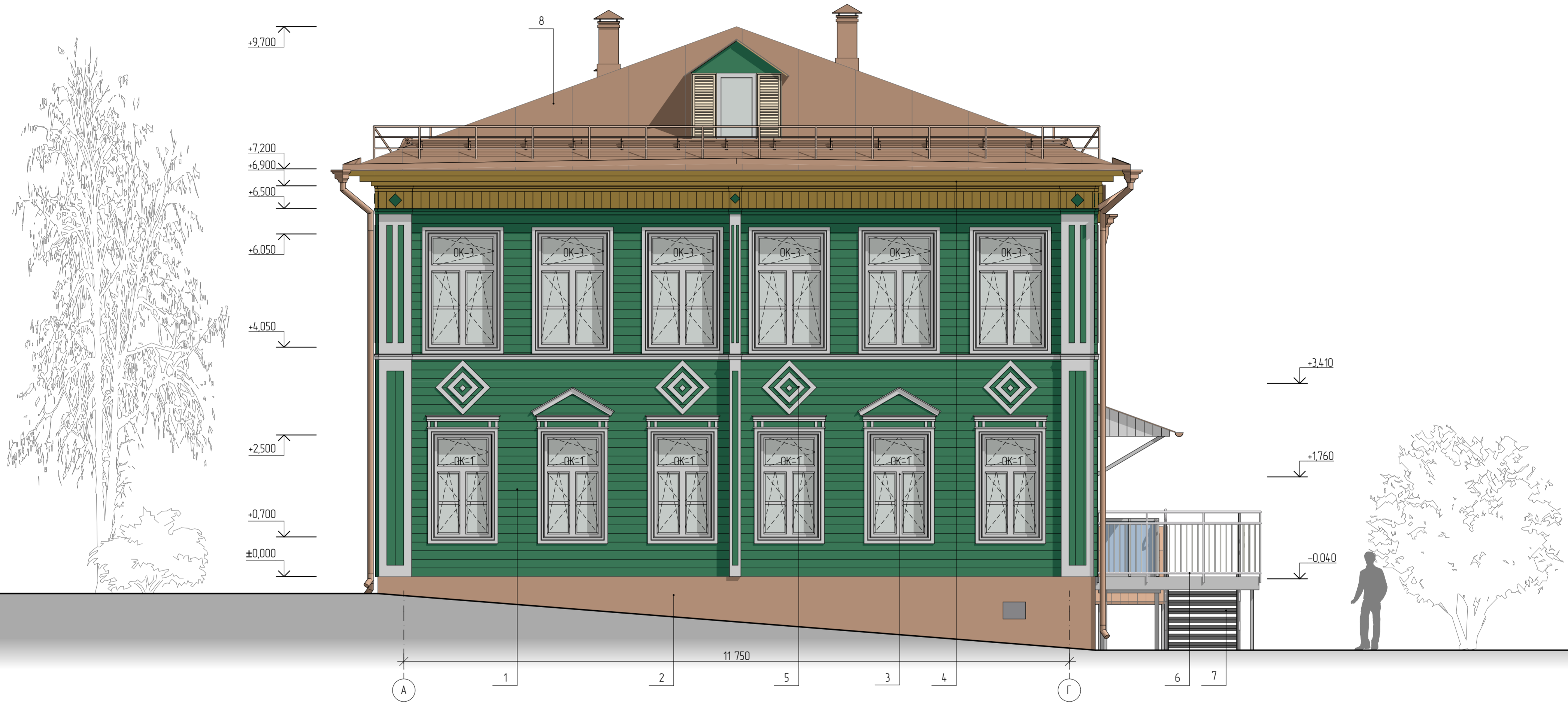
Рекомендации по отделке

1. Стена из тесаного бревна- обшита деревянной рейкой, окрашена огнезащитной краской ОГНЕЗ-ВИАН 400В или эквивалент, цвет зелёный мох, (RAL 6002);
2. Цоколь - из керамического кирпича оштукатуренный, цвет коричневый (RAL 8024);
3. Окна деревянные - снаружи одинарное остекление, внутри двухкамерный стеклопакет переплёты белого цвета (RAL 9010);
4. Архитектурные элементы (карниз) - деревянная обшивка, окрашенная огнезащитной краской ОГНЕЗ-ВИАН 400В или эквивалент, цвет песочно-жёлтый, (RAL 8001);
5. Архитектурные элементы (наличники, пояски междуэтажные, балясины балкона) - окраска огнезащитной краской ОГНЕЗ-ВИАН 400В или эквивалент, цвет белый, (RAL 9010);
6. Дверь деревянная филенчатая, цвет белый (RAL 9010);
7. Ограждение металлическое, цвет коричневый (RAL 8024);
8. Лестница - металлическая, окрашенная пентафталевой краской цвет серый (RAL 9006);
9. Кровля - фальцевая с полимерным покрытием цвет коричневый (RAL 8024).

17/02-2020-AP					
Проведение работ по сохранению объекта культурного наследия (памятника истории и культуры) регионального значения «Детские ясли» (уточненное наименование «Дом А.Е. Шаропова»), включенного в единый государственный реестр объектов культурного наследия народов Российской Федерации.					
Изм.	Кол.ч.	Лист	№ Док.	Подп.	Дата
Разработал	Ямбаршева				10.20
ГИП	Зберев				10.20
Н.контр.	Рассанов				10.20
Фасад в осях 5-1					000 "НПП "Наследие"
		Стация	Лист	Листов	
		П	3		

Согласовано
 Инв. N подл.
 Подл. и дата
 Взам. инв. N

Фасад в осях А-Г



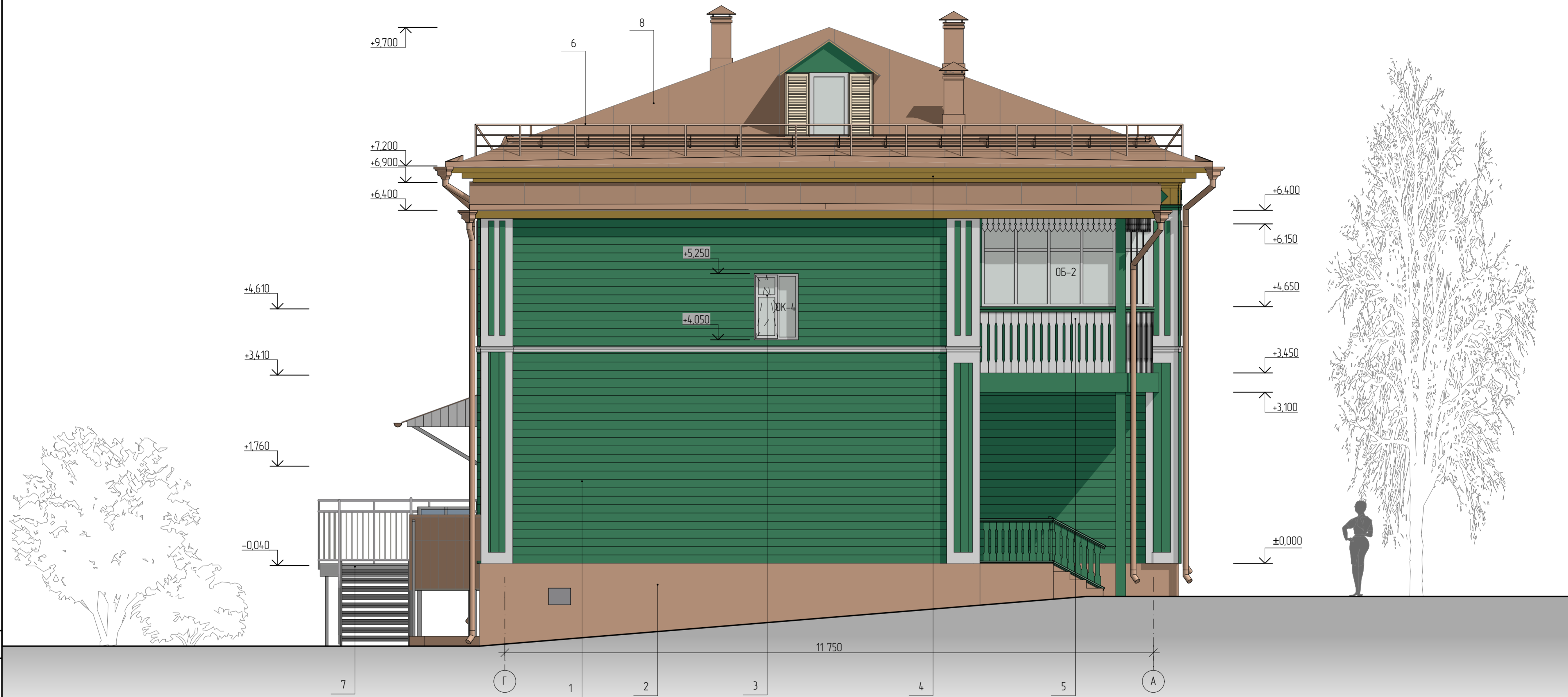
Рекомендации по отделке

1. Стена из тесаного дуба – обшита деревянной рейкой, окрашена огнезащитной краской ОГНЕЗ-ВИАН 400В или эквивалент, цвет зелёный мох, (RAL 6002);
2. Цоколь – из керамического кирпича оштукатуренный, цвет коричневый (RAL 8024);
3. Окна деревянные – снаружи одинарное остекление, внутри двухкамерный стеклопакет переплёты белого цвета (RAL 9010);
4. Архитектурные элементы (карниз) – деревянная обшивка, окрашенная огнезащитной краской ОГНЕЗ-ВИАН 400В или эквивалент, цвет песочно-жёлтый, (RAL 8001);
5. Архитектурные элементы (наличники, пояски междуэтажные, балясины балкона) – окраска огнезащитной краской ОГНЕЗ-ВИАН 400В или эквивалент, цвет белый, (RAL 9010);
6. Ограждение металлическое, цвет серый (RAL 9006);
7. Лестница – металлическая, окрашенная пентафталевой краской цвет серый (RAL 9006);
8. Кровля – фальцевая с полимерным покрытием цвет коричневый (RAL 8024).

						17/02-2020-AP		
						Проведение работ по сохранению объекта культурного наследия (памятника истории и культуры) регионального значения «Детские ясли» (уточненное наименование «Дом А.Е. Шаралоба»), включенного в единый государственный реестр объектов культурного наследия народов Российской Федерации.		
Изм.	Кол-во	Лист	№ Док.	Подп.	Дата	Стдия	Лист	Листов
Разработал		Ямбаршева			10.20	П	4	
ГИП		Зберев			10.20			
Н.контр.		Рассанов			10.20	Фасад в осях А-Г		ООО "НПП "Наследие"

Согласовано	
Инв. № подл.	
Подл. и дата	
Взам. инв. №	

Фасад в осях Г-А



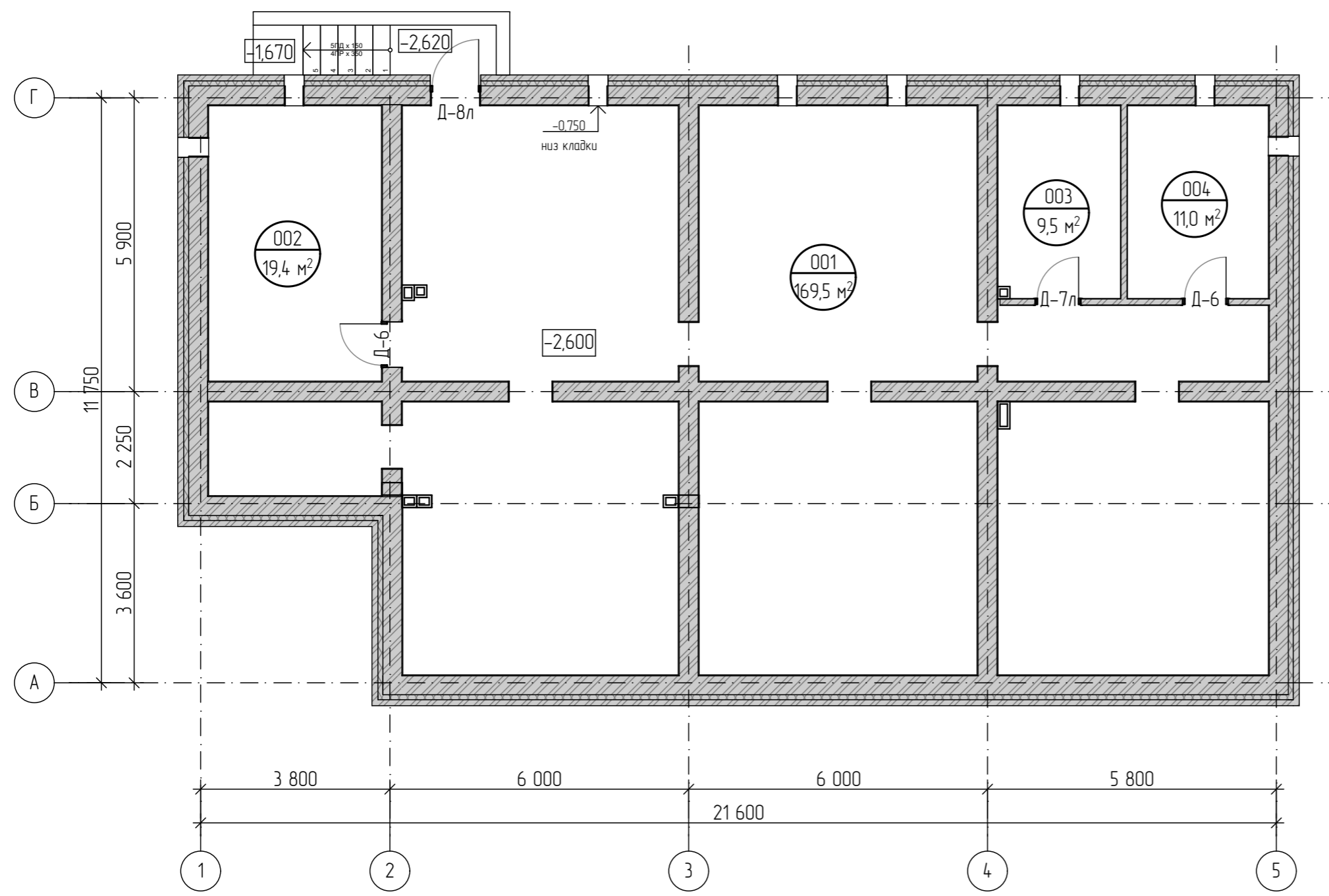
Рекомендации по отделке

1. Стена из тесаного дуба - обшита деревянной рейкой, окрашена огнезащитной краской ОГНЕЗ-ВИАН 400В или эквивалент, цвет зелёный мох (RAL 6002);
2. Цоколь - из керамического кирпича, оштукатуренный, цвет коричневый (RAL 8024);
3. Окна деревянные - снаружи одинарное остекление, внутри двухкамерный стеклопакет, переплёты белого цвета (RAL 9010);
4. Архитектурные элементы (карниз) - деревянная обшивка, окрашенная огнезащитной краской ОГНЕЗ-ВИАН 400В или эквивалент, цвет песочно-жёлтый, (RAL 8001);
5. Архитектурные элементы (наличники, пояски междуэтажные, балюсы балкона) - окраска огнезащитной краской ОГНЕЗ-ВИАН 400В или эквивалент, цвет белый, (RAL 9010);
6. Ограждение металлическое, цвет коричневый (RAL 8024);
7. Лестница - металлическая, окрашенная пентафталевой краской, цвет серый (RAL 9006);
8. Кровля - фальцевая с полимерным покрытием, цвет коричневый (RAL 8024).

							17/02-2020-AP		
							Проведение работ по сохранению объекта культурного наследия (памятника истории и культуры) регионального значения «Детские ясли» (уточненное наименование «Дом А.Е. Шарпабова»), включенного в единый государственный реестр объектов культурного наследия народов Российской Федерации.		
Изм.	Коллч.	Лист	№ Док.	Подп.	Дата		Стация	Лист	Листов
Разработал	Ямбаршева				10.20		П	5	
ГИП	Зберег				10.20				
Н.контр.	Рассанов				10.20	Фасад в осях Г-А			ООО "НПП "Наследие"

Согласовано	
Инв. № подл.	
Подл. и дата	
Взам. инв. №	

План подвала



Экспликация помещений

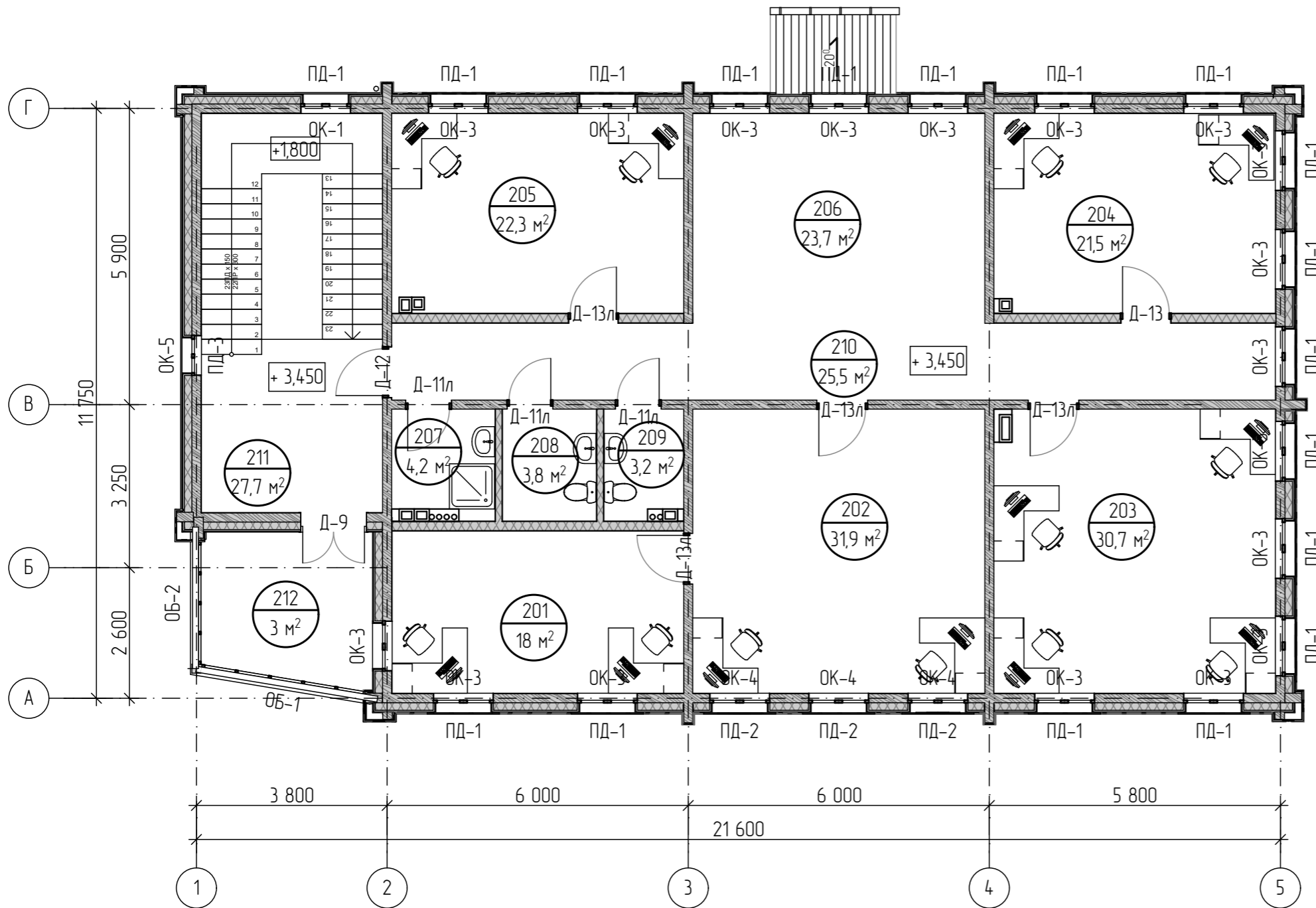
№ помещ ения	Наименование	Площадь, м2
001	ВУ	169,5
002	ИТП	19,4
003	Электрощитовая	9,5
004	ВУ	11,0
		209,4 м²

Согласовано

И.н.б. N подл.	Подл. и дата	Взам. ин.б. N

						17/02-2020-AP		
						Проведение работ по сохранению объекта культурного наследия (памятника истории и культуры) регионального значения «Детские ясли» (уточненное наименование «Дом А.Е. Шарпапова»), включенного в единый государственный реестр объектов культурного наследия народов Российской Федерации		
Изм.	Кол.ч.	Лист	№ Док.	Подп.	Дата	Стадия	Лист	Листов
Разработал	Ямбаршева				10.20			
ГИП	Зверев				10.20	П	6	
Н.контр.	Рассанов				10.20	План подвала		ООО «НПП «Наследие»

План 2 этажа



Экспликация помещений

№ помещ ения	Наименование	Площадь, м2
201	Кабинет	18,0
202	Кабинет	31,9
203	Кабинет	30,7
204	Кабинет	21,5
205	Кабинет	22,3
206	Рекреация	23,7
207	КЧИ	4,2
208	Уборная	3,8
209	Уборная	3,2
210	Коридор	25,5
211	ЛК	27,7
212	Балкон	3,0
		215,5 м²

Согласовано

И.н.б. N подл.	Подл. и дата	Взам. ин.б. N

17/02-2020-AP					
Проведение работ по сохранению объекта культурного наследия (памятника истории и культуры) регионального значения «Детские ясли» (уточненное наименование «Дом А.Е. Шарпапова»), включенного в единый государственный реестр объектов культурного наследия народов Российской Федерации					
Изм.	Кол.ч.	Лист	№ Док.	Подп.	Дата
Разработал		Ямбаршева			10.20
ГИП		Зверев			10.20
Н.контр.		Рассанов			10.20
План 2 этажа				Стадия	Лист
				П	8
				Листов	
				ООО "НПП "Наследие"	

Ведомость отделки помещений подвала

№ по плану	Наименование помещения	Потолок		Стены или перегородки		Отделка низа стен или перегородок			Полы			Примечание
		Площадь, м ²	Вид отделки	Площадь, м ²	Вид отделки	Площадь, м ²	Вид отделки	Высота, мм	Тип пола	Покрытие	Площадь, м ²	
001-004, 006, 007	Техническое помещение	131,1	затирка, водоземлюсионная покраска	229,25	штукатурка, водоземлюсионная покраска	-	-	-		армированное шлифованное бетонное покрытие с топингом класса В15 (М200)	131,1	
005	Электрощитовая	9,5		26,0		-	-	-			9,5	
010	Водомерный узел	10,95		27,5		2,2	керамогранит	150			10,95	
008	ИТП	19,4		37,6		25,2	грунтовка, покраска масляной краской	1500			19,4	
009	Коридор	33,2		91,54		-	-	-			33,2	

Ведомость отделки помещений 1 этажа

№ по плану	Наименование помещения	Потолок		Стены или перегородки		Отделка низа стен или перегородок			Полы			Примечание
		Площадь, м ²	Вид отделки	Площадь, м ²	Вид отделки	Площадь, м ²	Вид отделки	Высота, мм	Тип пола	Покрытие	Площадь, м ²	
101-107	Кабинет	139,9	заделка швов между плитами ГВЛ гипсовой шпатлевкой, шлифовка, грунтовка, окраска водоземлюсионной краской	343,8	заделка швов между плитами ГВЛ гипсовой шпатлевкой, шлифовка, грунтовка, окраска водоземлюсионной краской	-	-	-		доски деревянные	139,9	
108	Коридор	30,4		122,6		-	-	-			30,4	
109	Комната уборочного инвентаря	3,5		22,49		15,9	керамическая плитка	2 000			3,5	
110	Универсальная кабина	4,8		26,1		18,2	керамическая плитка	2 000			4,8	
111	Уборная	3,3		22,1		15,6	керамическая плитка	2 000			3,3	
112	ЛК	21,2		52,8		3,15	-	-			21,2	
113	Тамбур	5,5		27,9		-	-	-			5,5	

Примечания:

1. Ведомости отделочных работ смотреть совместно с планами для отделочных работ
2. Качество подготовленных поверхностей под отделку и температурно-влажностный режим в помещении при производстве отделочных работ должны соответствовать требованиям СП 71.13330.2017 "Изоляционные и отделочные покрытия".

						17/02-2020-AP					
						Проведение работ по сохранению объекта культурного наследия (памятника истории и культуры) регионального значения «Детские ясли» (уточненное наименование «Дом А.Е. Шарапова»), включенного в единый государственный реестр объектов культурного наследия народов Российской Федерации					
Изм.	Кол.ч.	Лист	№ Док.	Подп.	Дата				Стадия	Лист	Листов
Разработал		Ямдаршева			10.20				П	9	
ГИП		Зверев			10.20						
Н.контр.		Рассанов			10.20	Ведомость отделки помещений (начало)			000 "НПП "Наследие"		

Согласовано

Взам. инв. N

Подл. и дата

Инв. N подл.

Ведомость отделки помещений 2 этажа

№ по плану	Наименование помещения	Потолок		Стены или перегородки		Отделка низа стен или перегородок			Полы			Примечание
		Площадь, м ²	Вид отделки	Площадь, м ²	Вид отделки	Площадь, м ²	Вид отделки	Высота, мм	Тип пола	Покрытие	Площадь, м ²	
201-205	Кабинет	124,4	заделка швов между плитами ГВЛ гипсовой шпатлевкой, шлифовка, грунтовка, окраска водоземлюсионной краской	260,5	заделка швов между плитами ГВЛ гипсовой шпатлевкой, шлифовка, грунтовка, окраска водоземлюсионной краской	-	плинтус деревянный	85		доски деревянные	124,4	
206	Рекреация	23,7		36,5		14,0		150			23,7	
210	Коридор	25,5		82,5							25,5	
207	Комната уборочного инвентаря	4,2		24,0		15,3	керамическая плитка	2 000	керамогранит с нескользящей поверхностью	4,2		
208, 209	Уборные	7,0		44,1		27,9	керамическая плитка	2 000		7,0		
211	ЛК	27,7		50,6		3,7	плинтус деревянный	150	доски деревянные	27,7		
212	Балкон	3,0		22,1		-	-	-	доски деревянные	3,0		

Согласовано

Взам. инв. N

Подл. и дата

Инв. N подл.

Примечания:

1. Ведомости отделочных работ смотреть совместно с планами для отделочных работ
2. Качество подготовленных поверхностей под отделку и температурно-влажностный режим в помещении при производстве отделочных работ должны соответствовать требованиям СП 71.13330.2017 "Изоляционные и отделочные покрытия".

						17/02-2020-AP					
						Проведение работ по сохранению объекта культурного наследия (памятника истории и культуры) регионального значения «Детские ясли» (уточненное наименование «Дом А.Е. Шарапова»), включенного в единый государственный реестр объектов культурного наследия народов Российской Федерации					
Изм.	Кол.ч.	Лист	№ Док.	Подп.	Дата				Стадия	Лист	Листов
Разработал		Ямбаршева			10.20				П	10	
ГИП		Зверев			10.20						
Н.контр.		Рассанов			10.20	Ведомость отделки помещений (окончание)			ООО "НПП "Наследие"		

Спецификация элементов заполнения проёмов (начало)

Марка, позиция	Обозначение	Наименование	Количества, шт			Всего, шт.	Примечание
			План техподполья	План 1 этажа	План 2 этажа		
<u>Окна деревянные</u>							
ОК-1	ГОСТ 24699-2002	ОД ССП В1 1800-1000-39 4М1 + (4М1-8-4М1-8-4М1)	-	19	1	20	деревянное, сосна
ОК-2	ГОСТ 24699-2002	ОД ССП В1 1800-1200-39 4М1 + (4М1-8-4М1-8-4М1)	-	1	-	1	—— // ——
ОК-3	ГОСТ 24699-2002	ОД ССП В1 2000x1200-39 4М1 + (4М1-8-4М1-8-4М1)	-	-	20	20	—— // ——
ОК-4	ГОСТ 24699-2002	ОД ССП В1 1200x800-39 4М1 + (4М1-8-4М1-8-4М1)	-	-	1	1	—— // ——
<u>Остекление балкона</u>							
ОБ-1	Индивидуального изготовления	ОБ 1500x3400	-	-	1	1	деревянное, сосна
ОБ-2	Индивидуального изготовления	ОБ 1500x2450	-	-	1	1	деревянное, сосна
<u>Подоконные доски</u>							
ПД-1	Деревянные индивид. изготовления	1000x420x40	-	19	19	38	
ПД-2	Деревянные индивид. изготовления	1200x420x40	-	1	3	4	
ПД-3	Деревянные индивид. изготовления	800x420x40	-	-	1	1	
<u>Двери деревянные внутренние</u>							
Д-1	ГОСТ 475-2016	ДМ 1 Рн 21x10 Прд Мд1	-	3	-	3	глухая
Д-1л	ГОСТ 475-2016	ДМ 1 Рл 21x10 Прд Мд1	-	3	-	3	глухая
Д-2л	ГОСТ 475-2016	ДС 1Рл 21x11 Прд Мд1	-	1	-	1	глухая
Д-4	ГОСТ 475-2016	ДВ 2 21x13 Прд Мд3	-	1	-	1	глухая
Д-6	ГОСТ 475-2016	ДМ 1 Рл 19x9 Прд Мд3	2	-	-	5	глухая
Д-9	ГОСТ 475-2016	ДМ 2Рн 21x13 О Прд Мд1	-	1	1	2	остекленная
Д-10л	ГОСТ 475-2016	ДС 1Рл 21x10 Прд Мд1	-	2	-	2	глухая
Д-11л	ГОСТ 475-2016	ДС 1Рл 21x9 Прд Мд1	-	-	3	3	глухая
Д-13	ГОСТ 475-2016	ДМ 1 Рн 21x10 Прд Мд1	-	-	1	1	глухая
Д-13л	ГОСТ 475-2016	ДМ 1 Рл 21x10 Прд Мд1	-	-	4	4	глухая

ПРИМЕЧАНИЯ:

1. Данный лист смотреть совместно с листами планов и фасадов АР;
2. Окна и двери замаркированы на отделочных планах
3. Перед заказом дверей, окон, подоконных досок размеры уточнить по месту
4. Монтажные швы узлов примыкания оконных блоков к стеновым проёмам должны соответствовать ГОСТ 30971-2012
5. В проемах дверей, доступных для МГН, допускаются пороги высотой не более 0,014 м.

						17/02-2020-АР		
						Проведение работ по сохранению объекта культурного наследия (памятника истории и культуры) регионального значения «Детские ясли» (уточненное наименование «Дом А.Е. Шарапова»), включенного в единый государственный реестр объектов культурного наследия народов Российской Федерации		
Изм.	Кол.ч.	Лист	№ Док.	Подп.	Дата	Стадия	Лист	Листов
Разработал		Ямбаршева			10.20	П	11	
ГИП		Зверев			10.20			
Н.контр.		Рассанов			10.20	Спецификация элементов заполнения проёмов (начало)		ООО "НПП "Наследие"

Согласовано

Взам. инв. N

Подл. и дата

Инв. N подл.

Спецификация элементов заполнения проёмов (окончание)

Марка, позиция	Обозначение	Наименование	Количество, шт			Всего, шт.	Примечание
			План техподполья	План 1 этажа	План 2 этажа		
<u>Двери деревянные наружные</u>							
Д-3л	ГОСТ 475-2016	ДН 1 Рл 21х10 Прб Мд 4	-	1	-	1	глухая
Д-5	ГОСТ 475-2016	ДН 2 21х13 Прб Мд4	-	1	-	1	глухая
<u>Двери металлические внутренние</u>							
Д-7л	ГОСТ Р 57327-2016	ДПС 01 1900-910 левая Е130	1	-	-	1	глухая, Е1 30
Д-12	ГОСТ Р 57327-2016	ДПС 01 1900-1010 правая Е130	-	-	1	1	глухая, Е1 30
<u>Двери металлические наружные</u>							
Д-8л	ГОСТ 31173-2016	ДСН Л 1900-1010	1	-	-	1	глухая, утепленная

ПРИМЕЧАНИЯ:

1. Данный лист смотреть совместно с листами планов и фасадов АР;
2. Окна и двери замаркированы на отделочных планах
3. Перед заказом дверей окон, подоконных досок размеры уточнить по месту
4. Монтажные швы узлов примыкания оконных блоков к стеновым проёмам должны соответствовать ГОСТ 30971-2012;
5. В проемах дверей, доступных для МГН, допускаются пороги высотой не более 0,014 м.

						17/02-2020-АР		
						Проведение работ по сохранению объекта культурного наследия (памятника истории и культуры) регионального значения «Детские ясли» (уточненное наименование «Дом А.Е. Шарапова»), включенного в единый государственный реестр объектов культурного наследия народов Российской Федерации		
Изм.	Кол.ч.	Лист	№ Док.	Подп.	Дата	Стадия	Лист	Листов
Разработал		Ямбаршева			10.20	П	12	
ГИП		Зверев			10.20			
Н.контр.		Рассанов			10.20	Спецификация элементов заполнения проёмов (окончание)		ООО "НПП "Наследие"

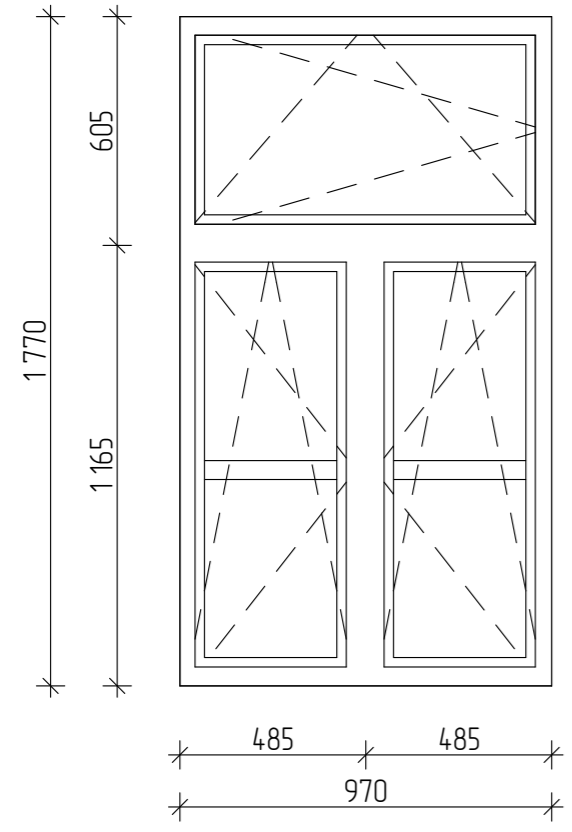
Согласовано

Взам. инв. N

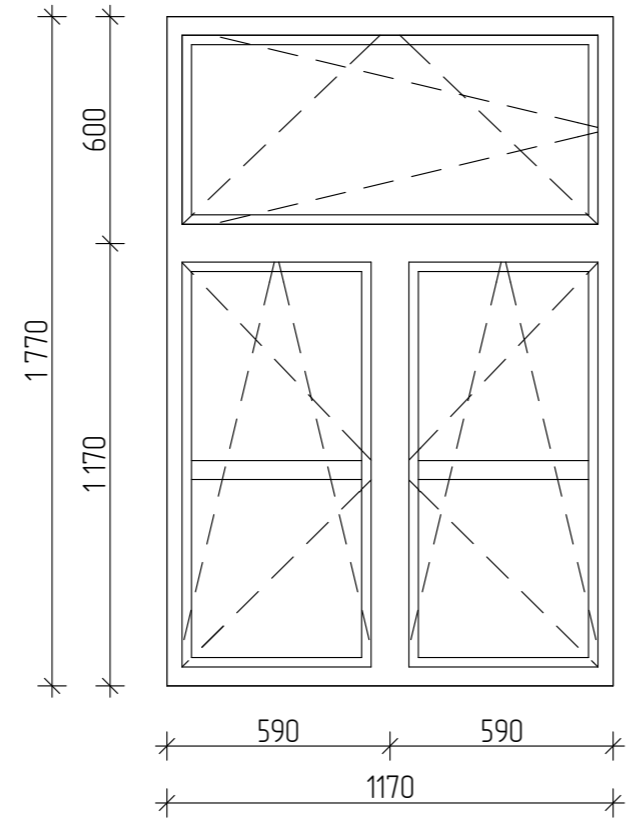
Подл. и дата

Инв. N подл.

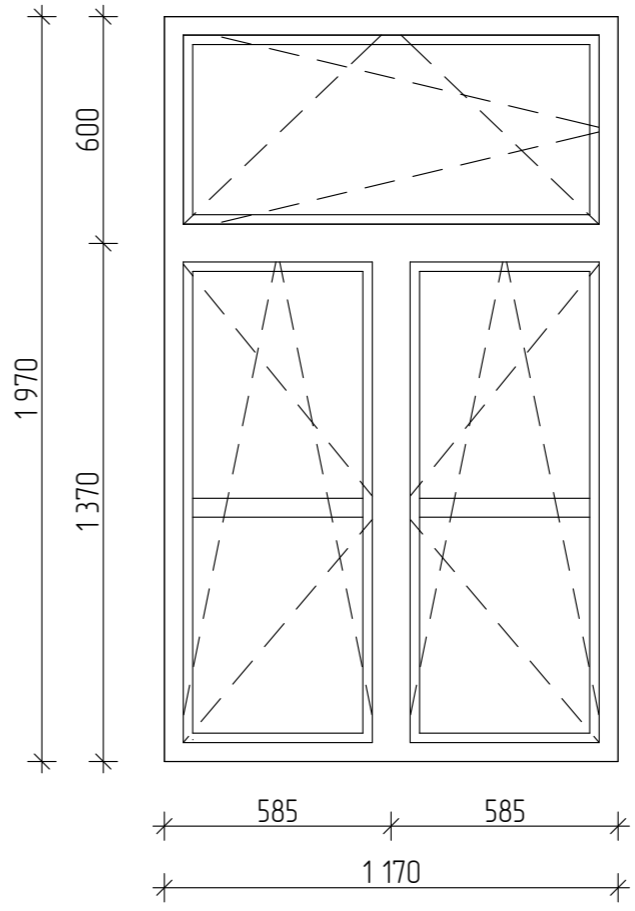
ОК-1



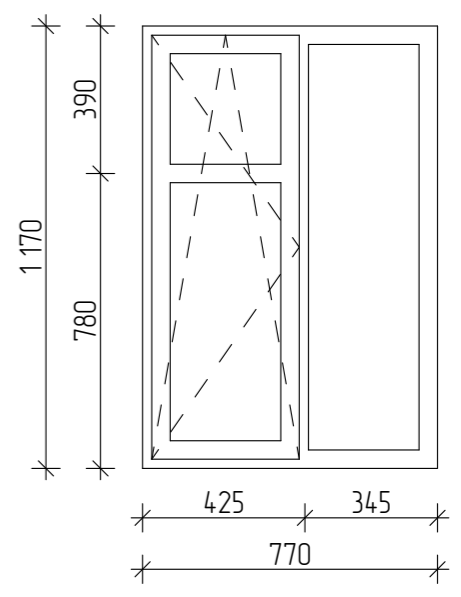
ОК-2



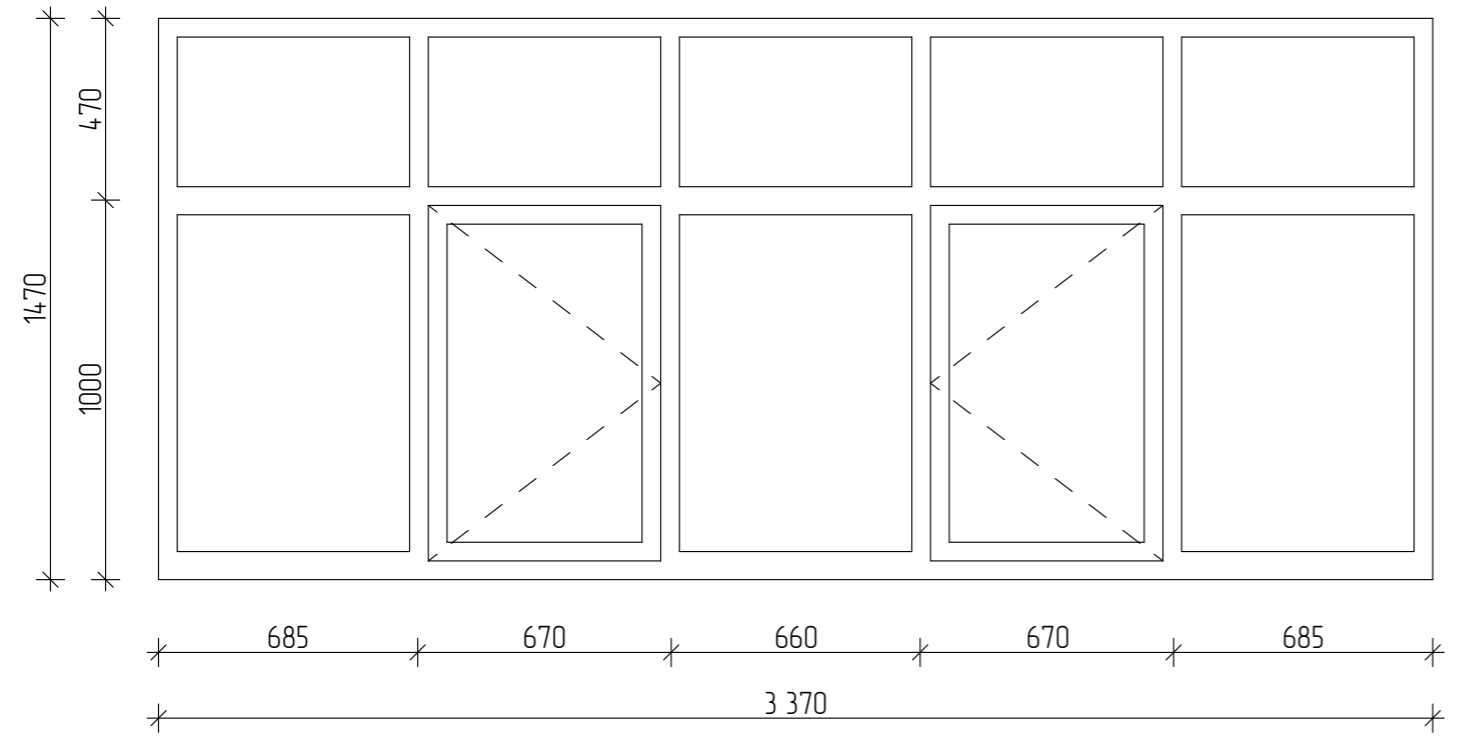
ОК-3



ОК-4



ОБ-1



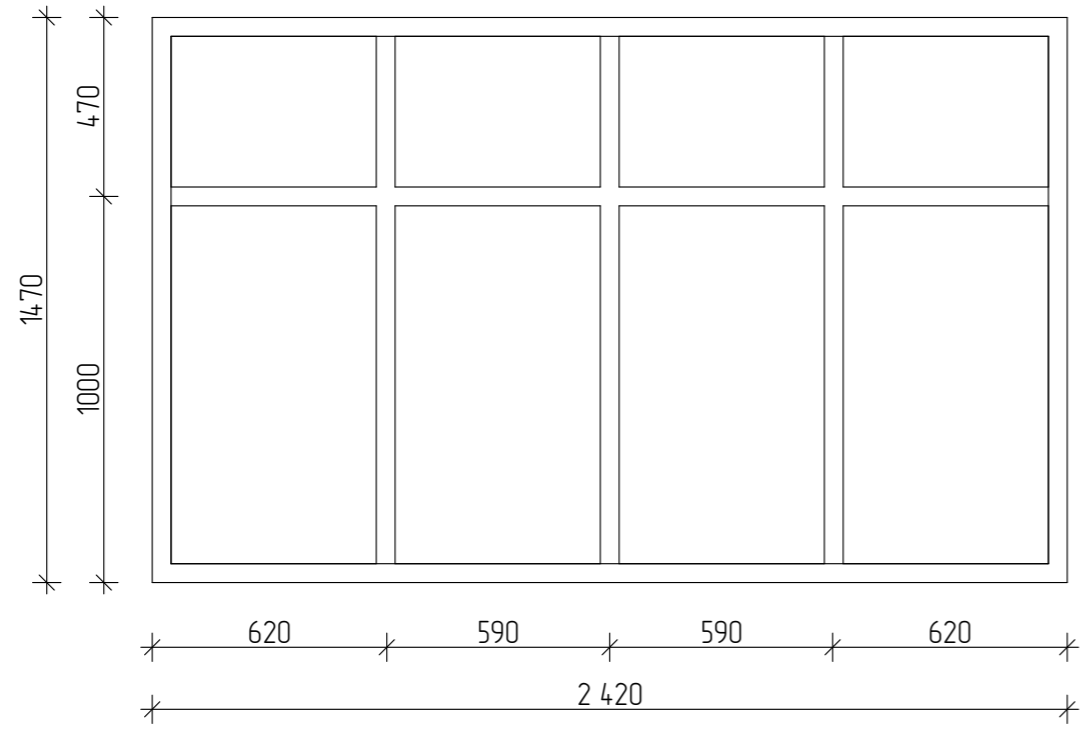
ПРИМЕЧАНИЯ:

1. Данный лист смотреть совместно с листами фасадов (АР - 2,3,4,5);
2. Окна и двери замаркированы на отделочных планах
3. Схемы окон и дверей изображены со стороны фасада
4. Размеры окон, дверей и подоконных досок уточнить по месту
5. Монтажные швы узлов примыкания оконных блоков к стеновым проемам должны соответствовать ГОСТ 30971-2012;
6. В проемах дверей, доступных для МГН, допускаются пороги высотой не более 0,014 м.
7. Оконные блоки с листовым остеклением по ГОСТ 11214-2003
8. Сопротивление теплопередаче оконных заполнений не менее 0.63.

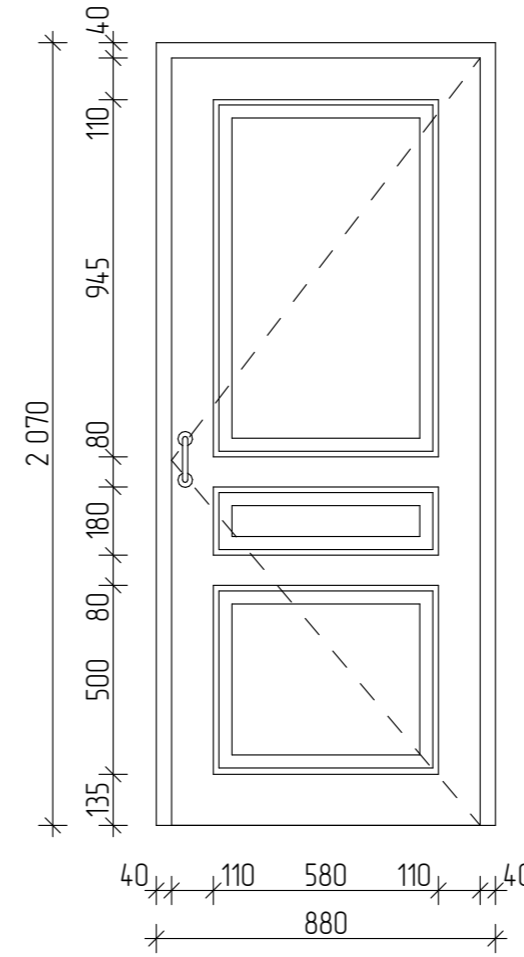
Согласовано		
Инд. N подл.		
Подл. и дата		
Взам. инд. N		

17/02-2020-AP						
Проведение работ по сохранению объекта культурного наследия (памятника истории и культуры) регионального значения «Детские ясли» (уточненное наименование «Дом А.Е. Шарпабова»), включенного в единый государственный реестр объектов культурного наследия народов Российской Федерации						
Изм.	Колуч.	Лист	№ Док.	Подп.	Дата	
Разработал	Ямдаршева				10.20	
ГИП	Зверев				10.20	
Н.контр.	Рассанов				10.20	
Схемы окон и дверей (начало)				Стадия	Лист	Листов
				П	13	
				ООО «НПП «Наследие»		

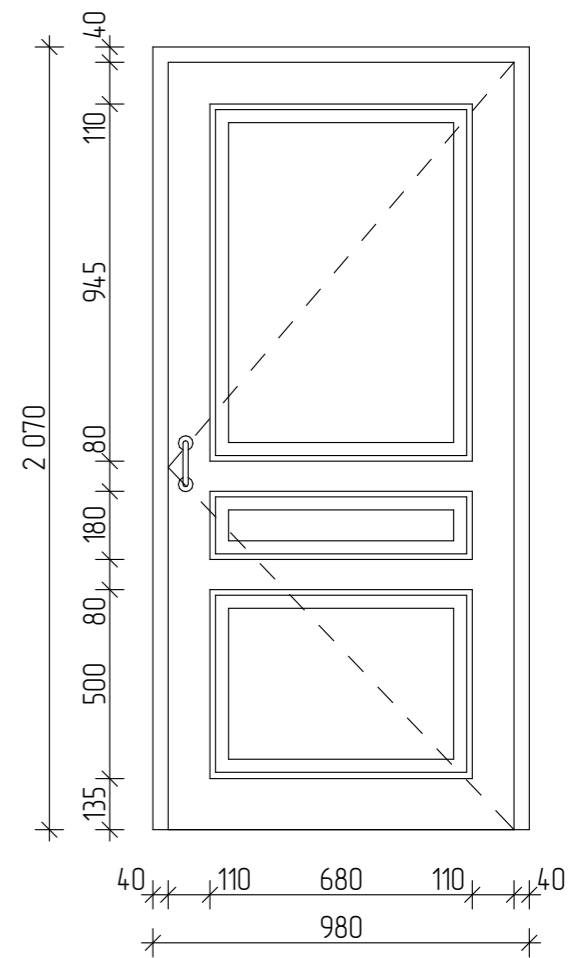
0Б-2



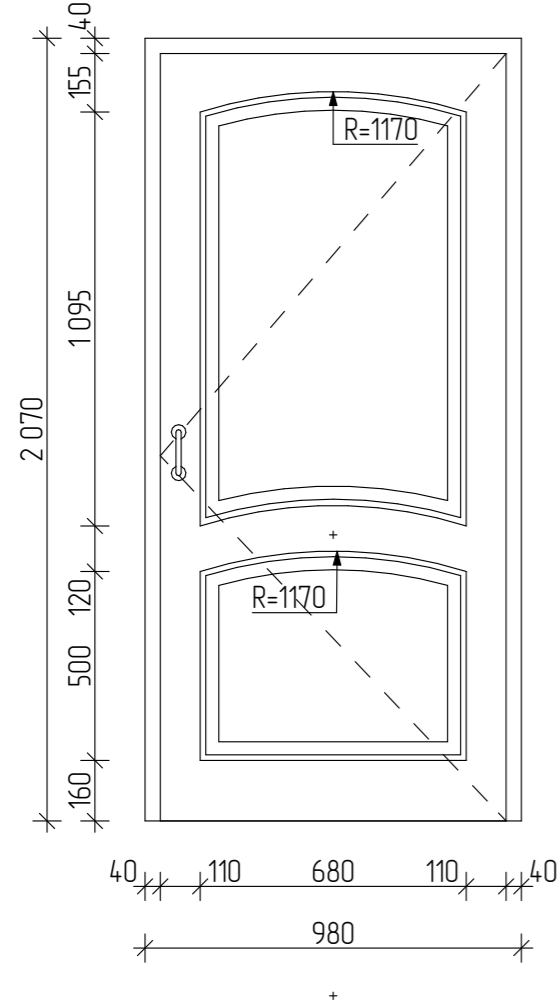
Д-1



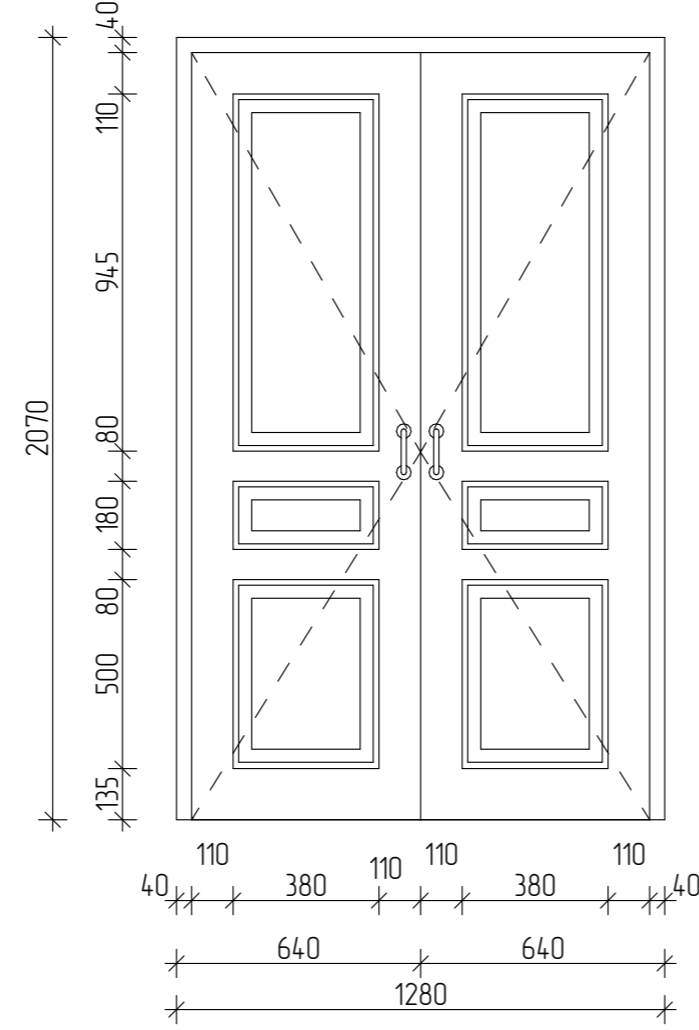
Д-2



Д-3



Д-4



ПРИМЕЧАНИЯ:

1. Данный лист смотреть совместно с листами фасадов(АР - 2,3,4,5);
2. Окна и двери замаркированы на отделочных планах
3. Схемы окон и дверей изображены со стороны фасада
4. Размеры окон, дверей и подоконных досок уточнить по месту
5. Монтажные швы узлов примыкания оконных блоков к стеновым проёмам должны соответствовать ГОСТ 30971-2012;
- 6.В проемах дверей, доступных для МГН допускаются пороги высотой не более 0,014 м.

Согласовано

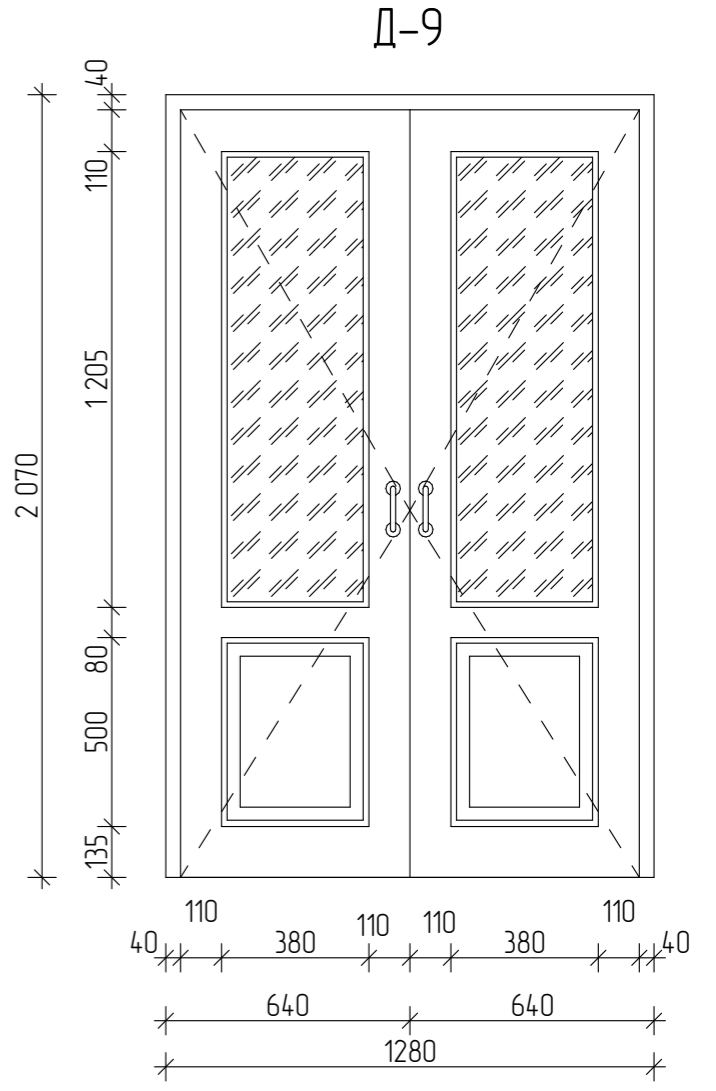
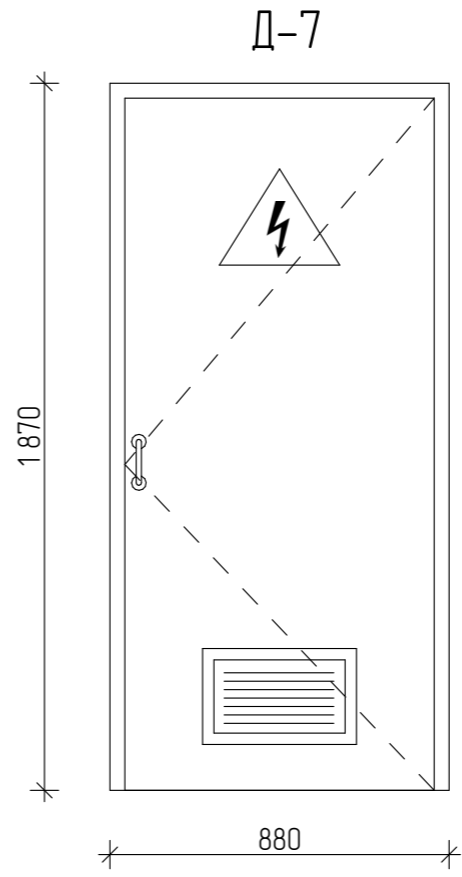
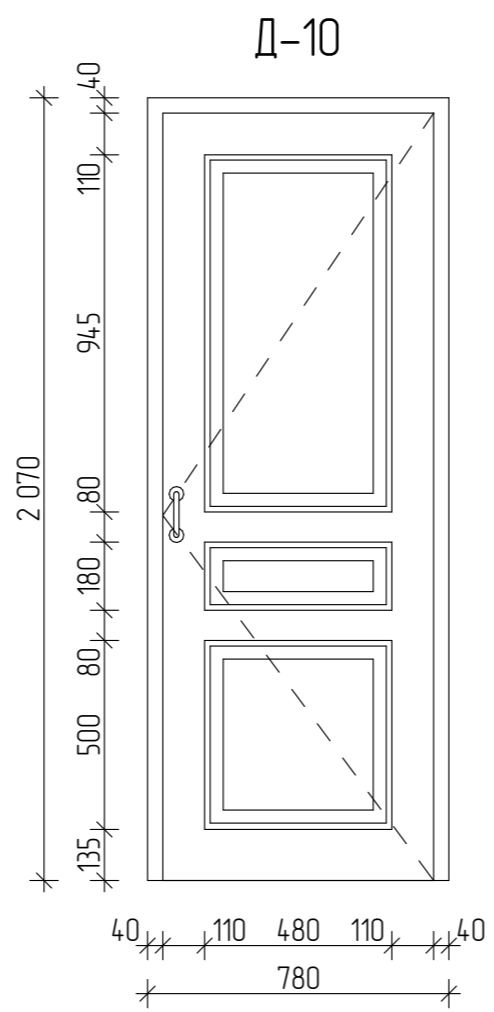
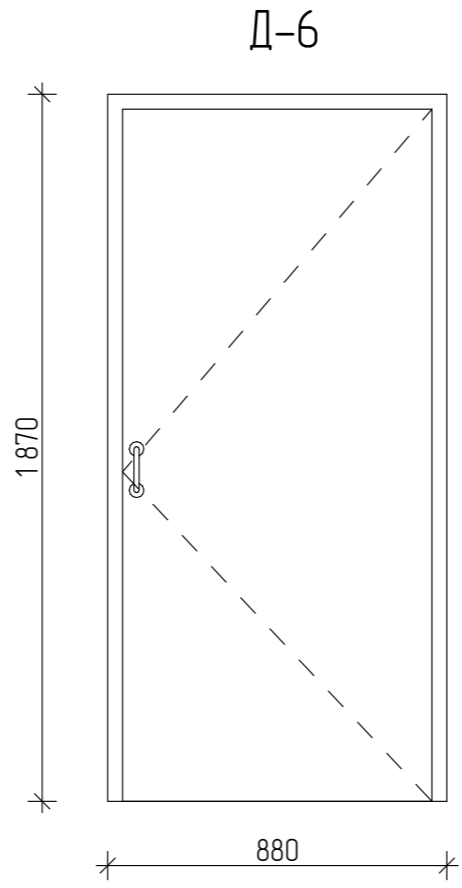
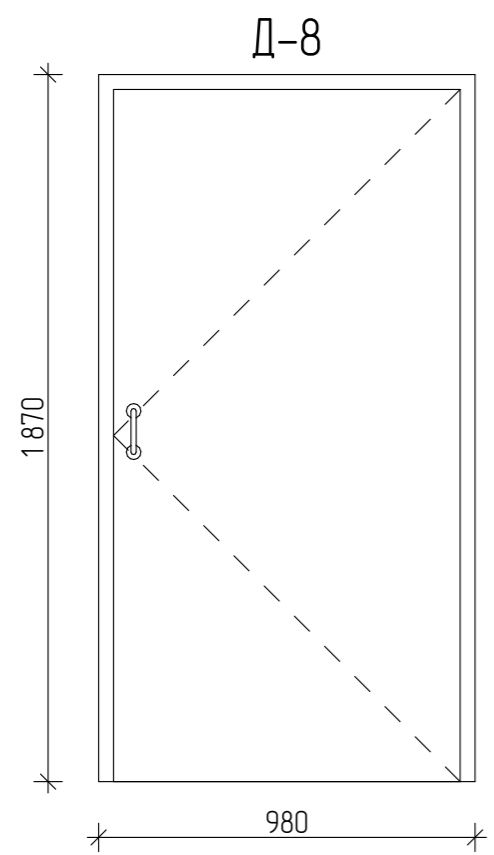
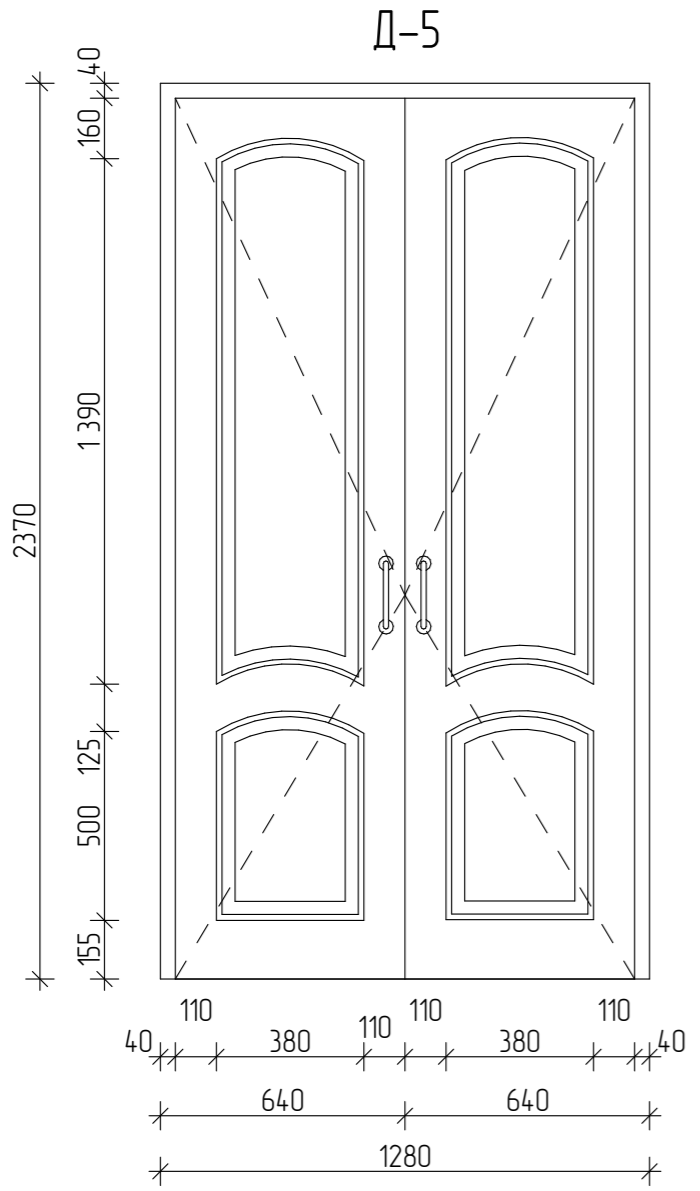
Подл. и дата
Взам. инв. N

Инв. N подл.

						17/02-2020-AP		
						Проведение работ по сохранению объекта культурного наследия (памятника истории и культуры) регионального значения «Детские ясли» (уточненное наименование «Дом А.Е. Шарпабова»), включенного в единый государственный реестр объектов культурного наследия народов Российской Федерации		
Изм.	Колуч.	Лист	№ Док.	Подп.	Дата	Стадия	Лист	Листов
Разработал	Ямдаршева				10.20			
ГИП	Зверев				10.20			
Н.контр.	Рассанов				10.20	Схемы окон и дверей (продолжение)		ООО "НПП "Наследие"

Согласовано

Инв. N подл. Подл. и дата Взам. инв. N



ПРИМЕЧАНИЯ:

1. Данный лист смотреть совместно с листами фасадов(АР - 2,3,4,5);
2. Окна и двери замаркированы на отделочных планах
3. Схемы окон и дверей изображены со стороны фасада
4. Размеры окон, дверей и подоконных досок уточнить по месту
5. Монтажные швы узлов примыкания оконных блоков к стеновым проёмам должны соответствовать ГОСТ 30971-2012;
6. В проемах дверей, доступных для МГН, допускаются пороги высотой не более 0,014 м.

						17/02-2020-АР		
						Проведение работ по сохранению объекта культурного наследия (памятника истории и культуры) регионального значения «Детские ясли» (уточненное наименование «Дом А.Е. Шарпабова»), включенного в единый государственный реестр объектов культурного наследия народов Российской Федерации		
Изм.	Колуч.	Лист	№ Док.	Подп.	Дата	Стадия	Лист	Листов
Разработал	Ямдаршева				10.20			
ГИП	Зверев				10.20			
Н.контр.	Рассанов				10.20	Схемы окон и дверей (окончание)		ООО "НПП "Наследие"

Ведомость отделки фасадов Площадь, м²

Поз.	Обозначение	Наименование	Сечение (мм)	Кол-во (S- м ² , п. м, шт.)	Примечание
1	ГОСТ 24454-80	Доска шпунтованная (вентилируемый фасад по деревянному каркасу-горизонтальная обшивка)	25x150	343 м ²	
2	ГОСТ 24454-80	Доска шпунтованная (вентилируемый фасад по деревянному каркасу-вертикальная обшивка)	25x150	75 м ²	
3	ГОСТ 24454-80	Горизонтальный профилированный пояс (межэтажный)	h=100мм	75 п.м	
4	ГОСТ 24454-80	Горизонтальный профилированный пояс (подкарнизный -2 ряда)	h=100мм	150 п.м	
5	ГОСТ 24454-80	Доска шпунтованная (фриз из вертик. уложенных досок)	25x30	16 м ²	
6	ГОСТ 24454-80	Декоративный карнизный пояс	h=300мм	67 п.м.	
7	ГОСТ 24454-80	Декоративный профилированный элемент (треугольный фронтон)	30x120	285,7 п.м.	
8	ГОСТ 24454-80	Доска шпунтованная (наличник, парные консоли) h=100мм	20x50	52 шт.	
9	ГОСТ 24454-80	Декоративный профилированный элемент (сандрики на 1ом этаже)	h=110мм	7,2 п.м.	
10	ГОСТ 24454-80	Доска шпунтованная (декоративные элементы по фасаду)	30x70	30,24 п.м.	
11	ГОСТ 24454-80	Доска шпунтованная (декоративные элементы по фасаду) -рамбдики (малые)	30x70 30x120	30,24 п.м. 1,32 п.м.	
12	ГОСТ 24454-80	Декоративный элемент лопатки (на углах): - ширина 425мм (1 этаж) - ширина 200мм (1 этаж) - ширина 425мм (2 этаж) - ширина 200мм (2 этаж)	h= 3 830мм h= 3 830мм h= 2 470мм h= 2 470мм	7 м ² 2,5 м ² 7 м ² 2,0 м ²	

Поз.	Обозначение	Наименование	Сечение (мм)	Кол-во (S- м ² , п. м.)	Примечание
13	ГОСТ 24454-80	Декоративный элемент (пропильная резьба) - по веранде - по крыльцу	S= 0,1 м ² S= 0,1 м ²	3,8 м ² 3,5 м ²	
14	ГОСТ 24454-80	Доска шпунтованная (резной подзор из вертик уложенных досок)	25x100	2,6 м ²	
15	ГОСТ 24454-80	Доска шпунтованная (подшивы козырька главного входа и подшив крыльца со стороны веранды)	25x150	17,6 м ²	
16	ГОСТ 24454-80	Шпунтованная доска (откосы окон)	25x150	48,5 м ²	
17	ГОСТ 24454-80	Ограждение крыльца (резные перила)	h=80 мм	7,9 м ²	

Согласовано

Взам. инв. N

Подл. и дата

Инв. N подл.

						17/02-2020-AP		
						Проведение работ по сохранению объекта культурного наследия (памятника истории и культуры) регионального значения «Детские ясли» (уточненное наименование «Дом А.Е. Шарпабова»), включенного в единый государственный реестр объектов культурного наследия народов Российской Федерации		
Изм.	Колуч.	Лист	№ Док.	Подп.	Дата			
Разработал	Ямдаршева				10.20	Стадия	Лист	Листов
ГИП	Зверев				10.20	П	16	
Н.контр.	Рассанов				10.20	Ведомость отделки фасадов		ООО "НПП "Наследие"

Ведомость демонтажных работ

Поз.	Наименование работ	Ед. изм.	Кол-во	Примечание
<u>Первый этаж</u>				
	Отбивка штукатурки (30 мм штукатурного слоя) стен	м ²	617,8	
	Отбивка штукатурки (30 мм штукатурного слоя) потолка	м ²	208,6	
	Доска половая деревянная (60мм)	м ²	208,6	
	Плинтус деревянный	п.м	261,45	
<u>Второй этаж</u>				
	Отбивка штукатурки (30 мм штукатурного слоя) стен	м ²	520,3	
	Отбивка штукатурки (30 мм штукатурного слоя) потолка	м ²	215,5	
	Доска половая деревянная (60мм)	м ²	215,5	
	Плинтус деревянный	п.м	225,84	
<u>Окна, двери</u>				
	Демонтаж деревянных оконных блоков	м ²	108,44	
	Демонтаж подоконных досок	м ²	18,32	
	Демонтаж деревянных дверных блоков	м ²	59,06	

Согласовано

Взам. инв. N

Полл. и дата

Инв. N подл.

						17/02-2020-AP		
						Проведение работ по сохранению объекта культурного наследия (памятника истории и культуры) регионального значения «Детские ясли» (уточненное наименование «Дом А.Е. Шаралова»), включенного в единый государственный реестр объектов культурного наследия народов Российской Федерации		
Изм.	Кол.ч.	Лист	док.	Подпись	Дата	Стадия	Лист	Листов
Разработал		Ямбрашева			10.20			
ГИП		Зверев			10.20			
Н. контр		Рассанов			10.20	Ведомость демонтажных работ		ООО «НПП «Наследие»